

Verantwortung für den eigenen Betrieb – Mitarbeiterbeteiligung bei



KOLBE-COLOCO Spezialdruck GmbH & Co. KG

www.kolbe-coloco.de



Unser Profil

Gegründet:	im Jahr 1828
Firmensitz:	Versmold
MitarbeiterInnen:	167
Bruttoumsatz:	24Mio €
Geschäftsführer:	Martin Kümmerling
Produkte:	Werbemittel und Warenausstattung
Letzte Auszeichnung:	Etikettendrucker des Jahres 2007 (Druck&Medien Awards)
Mitarbeiterbeteiligung:	seit 1988

Unsere Produkte:

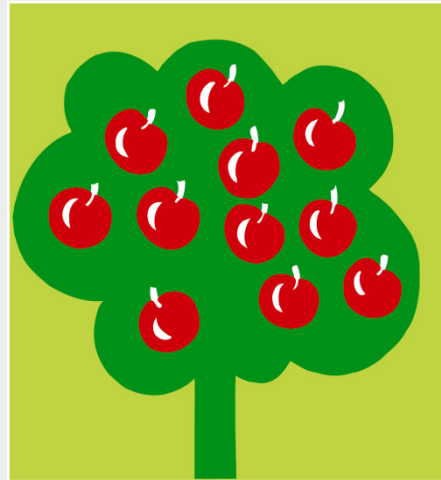
- Rollenetiketten
- Booklets
- Mehrlagige Etiketten
- Aufkleber
- Mailingartikel
- Verpackungen
- 3D – und Wechselbilder
- Sicherheitsprodukte
- Sonstige Spezialwerbemittel





Vom Mitarbeiter zum Mitunternehmer

Mitarbeit bringt Erfolg...



... Ernten wir gemeinsam diese
Erfolge durch unser
Partnerschaftsmodell

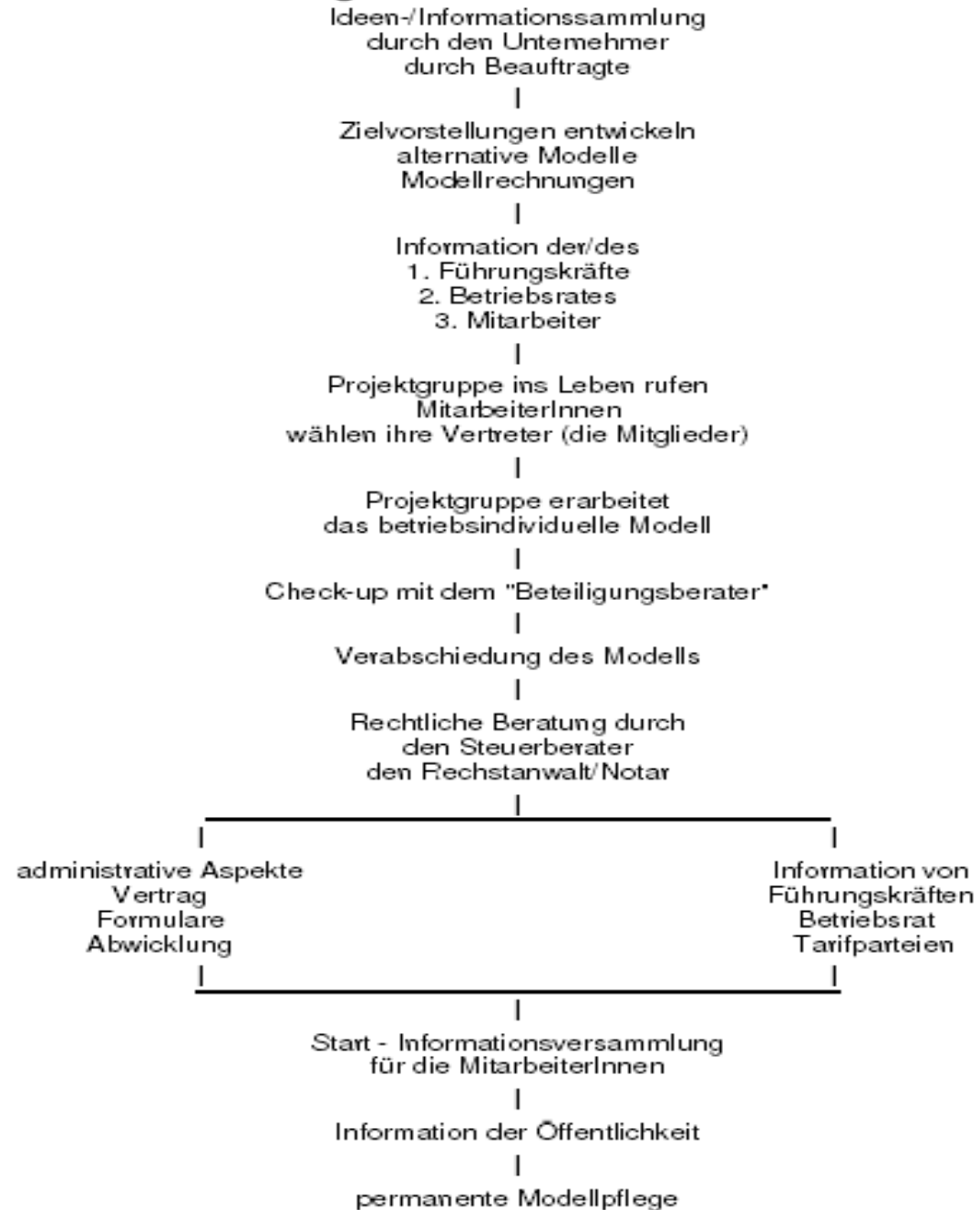


Die Idee zur MAB

- **Vision der Unternehmerin Ute Kolbe**
 - Unternehmerisch denkende MitarbeiterInnen
 - Identifikation, Motivation und Produktivität steigern
 - Bereitschaft zum permanenten Wandel
 - eine Win-Win Situation schaffen**durch Beteiligung der MitarbeiterInnen am Unternehmenserfolg**
- **Eigenkapitalstruktur stärken**
- **Keine materielle Beteiligung ohne immaterielle Beteiligung**
- **Einführung im Jahr 1988**



Einführung/Umsetzung der Mitarbeiterbeteiligung Darstellung der einzelnen Arbeitsschritte





Ziele der MitarbeiterInnen

- Standort- und Arbeitsplatzsicherung
- Ein Modell für alle MitarbeiterInnen
- eine risikoangemessene Gewinnbeteiligung
- offene Informationspolitik im und über das Unternehmen
- Einbeziehung der MitarbeiterInnen in die betriebliche Entscheidungsfindung



Unser MAB-Modell

Rechtliche Grundlage:

Indirekte stille Beteiligung
über die KMB als typisch
stille Gesellschafter



KOLBE-COLOCO Spezialdruck GmbH & Co. KG



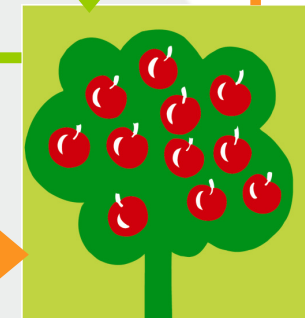
MitarbeiterInnen als stille
Gesellschafter

Gewinn-
ausschüttung

Beteiligung

Gewinn-
ausschüttung

Beteiligung



Kolbe-Mitarbeiter-
Beteiligungsgesellschaft mbH



Unser MAB-Modell

- Rechtliche Grundlagen
- Indirekte stille Beteiligung über die KMB als typisch stille Gesellschafter
- berechnete MitarbeiterInnen
- Teilzeitbeschäftigte ab 20 Std. pro Woche; 12 Monate Betriebszugehörigkeit sowie ein unbefristetes u. ungekündigtes Arbeitsverhältnis
- Beteiligungsmodell
- Kapital- u. Erfolgsbeteiligung; Gewinn- u. Verlustbeteiligung; Basis ist die Umsatzrendite; Ausschüttung der Gewinne



Unser MAB-Modell

- Kapitalanteile
- Kapitalbindung
- Gremien
- immaterielle Beteiligung
- 211 € und ein Vielfaches, erbracht vom Unternehmen nach § 19aEStG bis € 255, VL, Eigenleistung
- sechs Jahre, danach 1/2 Jahr Kündigungsfrist
- Partnerschaftsausschuss u. Gesellschafterversammlung
- Mitgestalten / Mitverantworten



Materielle Beteiligung

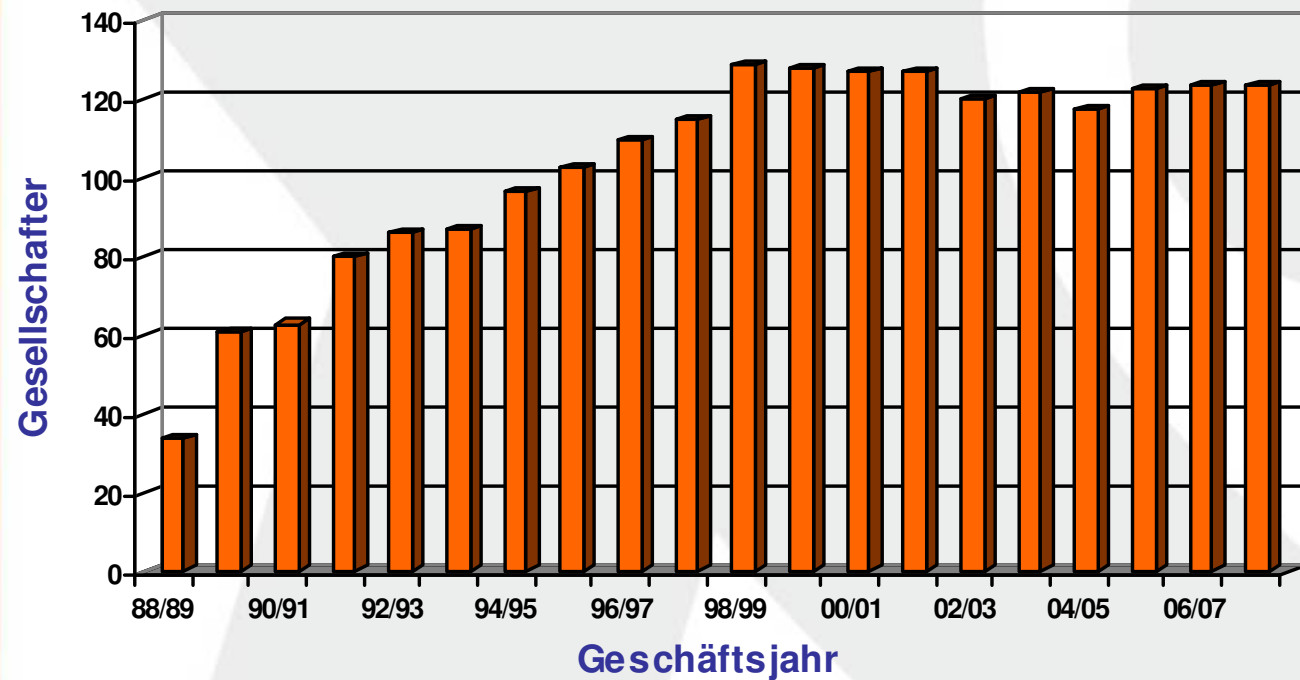
Kapitalaufbringung

Anteil-scheine	Eigen-leistung	VL	Firmenzuschuss § 19a EStG
211 €		159,48 €	51,52 €
422 €		319,08 €	102,92 €
633 €	159,48 €	319,08 €	154,44 €
844 €	318,84 €	319,08 €	206,08 €
1.055 €	478,32 €	319,08 €	257,60 €



Materielle Beteiligung

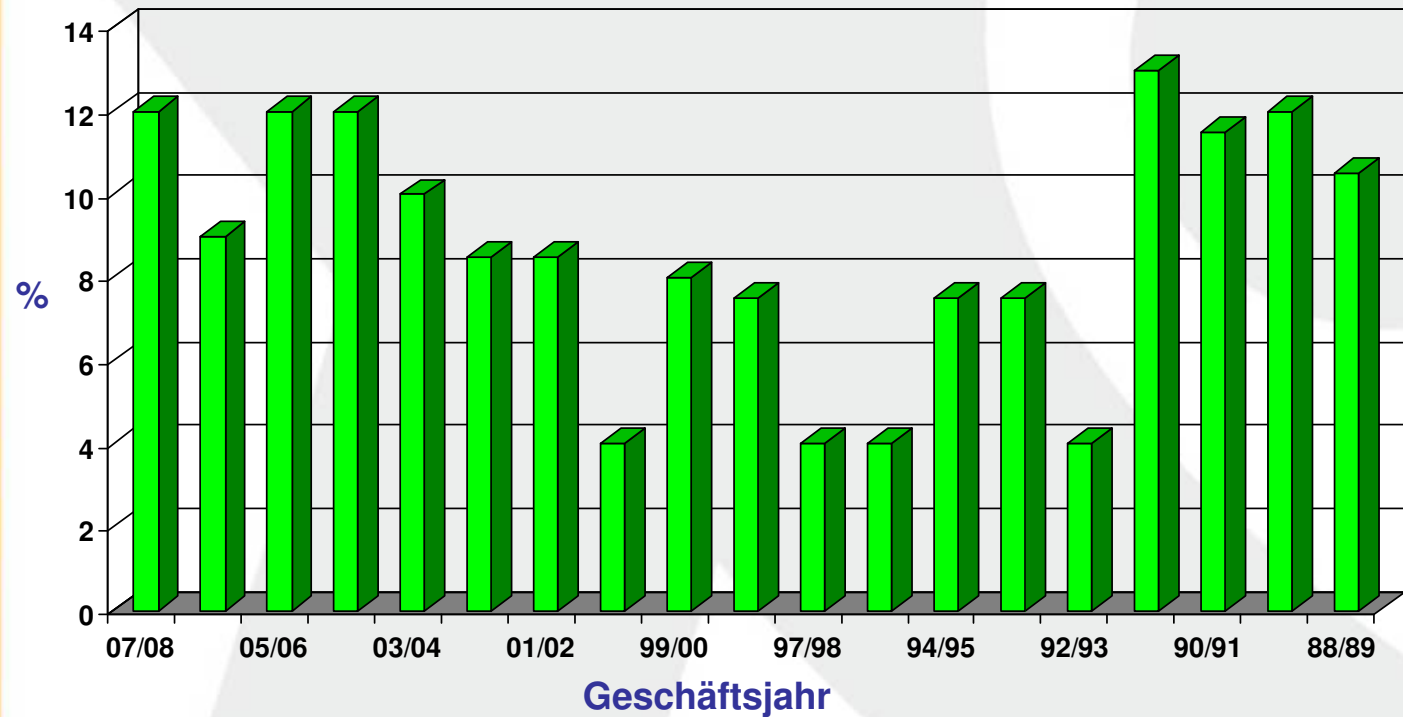
Beteiligte Mitarbeiter / Gesellschafter





Materielle Beteiligung

Gewinnausschüttung



EK-Rendite über 20 Jahre → ca. 16 %



Immaterielle Beteiligung

Kulturelle Elemente I

- Umfassende Einbeziehung der MitarbeiterInnen in Projekte – Mitgestaltung der Veränderungsprozesse
- Mitgestaltung der Unternehmensplanung
- Einbindung in Investitionsentscheidungen
- Teamkennzahlen
- Regelmäßige Teamworkshops
- Regelmäßige Infos im Detail über die wirtschaftliche Situation des Unternehmens durch das Management



Immaterielle Beteiligung

Kulturelle Elemente II

- Kooperatives Verhältnis zwischen Betriebsrat und Management
- Kolbe – Ideen – Kreis **KIK** organisiert regelmäßig betriebliche und außerbetriebliche Veranstaltungen
- Hohe Selbstbestimmung in der Weiterbildung
- Kolbe Verbesserungs- / Vorschlagswesen
- Keine Zeiterfassungssysteme / Vertrauensarbeitszeit
- „Spinnstunde“ für neue Produkte
- Informationskultur über Firmenzeitschrift „Druckreif“ und "Kolbe-Mitarbeiter-Information"



Immaterielle Beteiligung

Beispiele erfolgreicher Großprojekte - von MitarbeiterInnen mitgestaltet

- Mitarbeiterbeteiligung
- Einführung flexibles Arbeitszeitmodell
- Einführung Qualitäts- und Umweltmanagement
- Implementierung eines integrierten ERP-Systems
- Betrieblich geförderte Altersvorsorge „BeteiligungPlusRente“
- Teamkennzahlen zur Teamsteuerung



Erfolgsmessung MAB

Viele Parameter in Zahlen nicht messbar

- Unternehmenserfolg
- Beteiligungsquote der MitarbeiterInnen
- Produktivität
- Krankenstand
- Rate der Verbesserungsvorschläge
- Motivation
- Kostenbewusstsein
- Zusammenarbeit Mitarbeitervertretung
- Verständnis für unternehmerische Belange



Innovative Formen der Mitarbeiterbeteiligung...



...stärken den Mittelstand!



Starke Partner in Sachen Mitarbeiterbeteiligung...



**Arbeitsgemeinschaft
Partnerschaft in der
Wirtschaft e.V.
- AGP -**

Wilhelmshöher Allee 283a
34131 Kassel

Tel.: 0561-932425-0
Fax: 0561-932425-2

www.agpev.de
info@agpev.de



**Gesellschaft für
innerbetriebliche
Zusammenarbeit
GIZ GmbH**

Kunoldstr. 29
34131 Kassel

Tel. 05 61 / 51 05 78 30
Fax 05 61 / 51 05 78 33

E-Mail: [info\(at\)giz-gmbh.de](mailto:info(at)giz-gmbh.de)